

طریقه نصب فایل CRL در بر روی کامپیوتر

راهنما و مرجع کاربران مرکز صدور گواهی دیجیتال

طریقه نصب فایل CRL در بر روی کامپیوتر

طریقه نصب فایل CRL در بر روی کامپیوتر

فهرست

- | | |
|---|---------------------------------|
| ۳ | (۱) مقدمه |
| ۴ | (۲) مراحل نصب CRL بر روی دستگاه |

طریقه نصب فایل CRL در بر روی کامپیوتر

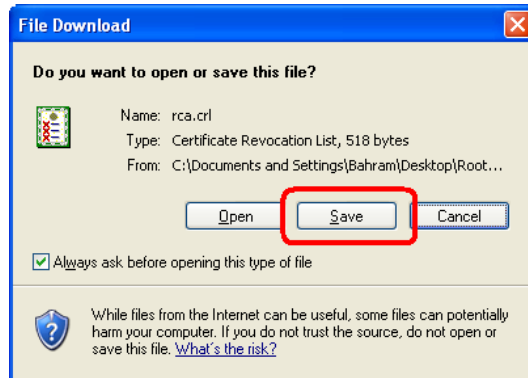
(۱) مقدمه

یک کاربر در صورتی که از گواهی های صادر شده از یک مرکز صدور گواهی دیجیتال استفاده می کند باید لیست حاوی گواهی های باطل شده آن مرکز را نیز داشته باشد تا بتواند به گواهی ها اعتماد نماید و کاربرها باید در طول زمان این لیست را به روز کرده و در دوره های زمانی خاص فایلی که حاوی لیست گواهی های باطل شده (Certificate Revocation List) را از سایت مذکور دریافت و بر روی دستگاه خود نصب نمایند. در ادامه شما با نحوه نصب فایل مذکور بر روی دستگاه شخصی خود آشنا می گردید.

۲) مراحل نصب CRL بر روی دستگاه

ابتدا بر روی لینک مربوطه در صفحه مربوط به "لیست گواهی های باطل شده" کلیک نموده تا پنجره زیر

ظاهر شود.

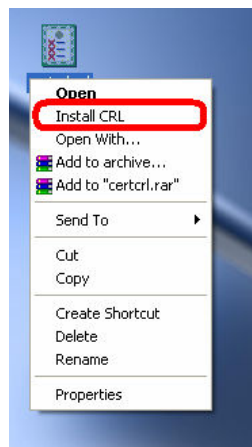


شکل ۰

سپس دکمه Save را فشرده و لیست گواهی ها را در محل مشخصی مانند Desktop خود ذخیره نمایید. و

پس از آن بر روی فایل CRL کلیک راست کرده سپس از منوی موجود گزینه Install CRL را انتخاب کنید.

(شکل ۱)



شکل ۱

طریقه نصب فایل CRL در بر روی کامپیوتر

سپس پنجره زیر (شکل ۲) نمایان می گردد که دکمه Next را فشرده تا مراحل نصب را قدم به قدم پیش

ببرید.

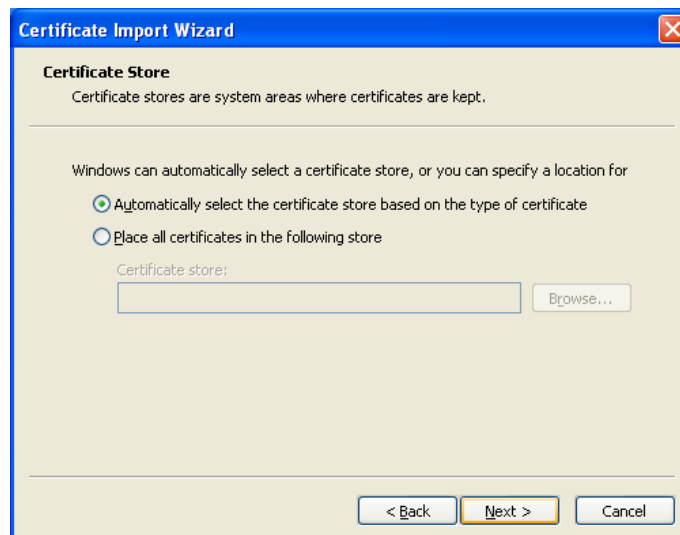


شکل ۲

تمامی Certificate در مکانی به نام Certificate Stores قرار می گیرند. در این پنجره میتوانید Certificate

Store مورد نظر را مشخص کنید. شما گزینه اول را انتخاب کنید تا Certificate Store به طور اتوماتیک با توجه به

نوع Certificate شما انتخاب شود. برای اینکار دکمه Next را بفشارید.

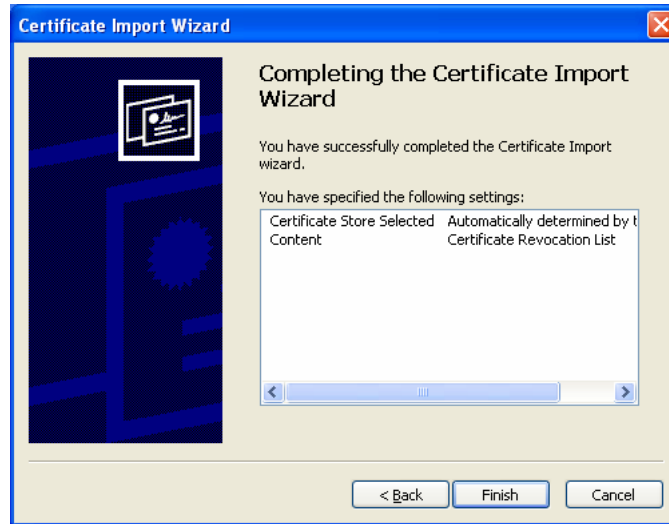


شکل ۳

طریقه نصب فایل CRL در بر روی کامپیوتر

در نهایت در آخرین پنجره، شما یک تاییدیه از به اتمام رساندن این Wizard مشاهده نموده و در صورتی که

کلید Finish را Click کنید CRL بر روی دستگاه شما نصب می شود.



شکل ۴